



Des salles Institut Lumière

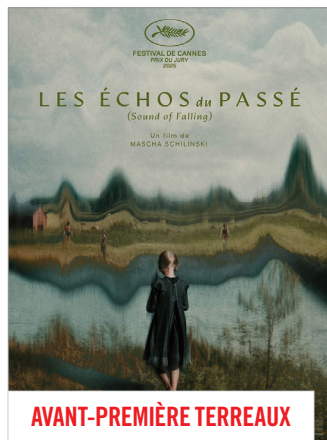
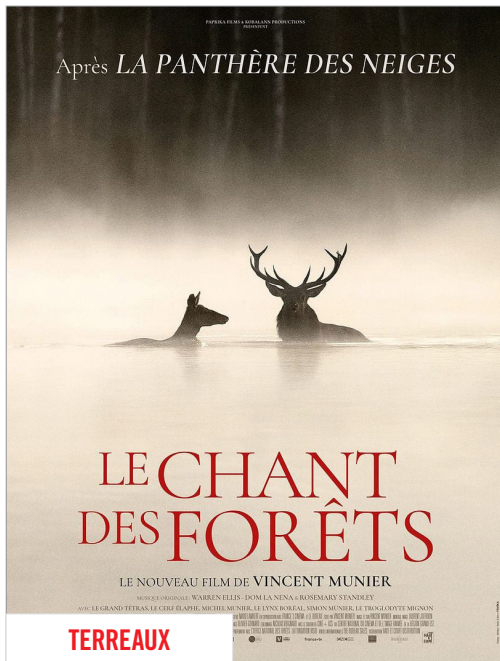
Offre Fêtes de fin d'année
Jusqu'au 31 décembre 2025
1 abonnement acheté = 1 place offerte

TERREAUX BELLECOUR FOURMI

3 cinémas d'art et essai
dans le centre de Lyon

Mercredi
17
décembre

Mardi
23
décembre
2025



17
23

déc.
déc.

les horaires

Programmation et newsletter
sur www.cinemas-lumiere.com

Sortie nationale
 Jeune public
 Audiodescription
 Film classique
 ST-SME Sous titrage - Sourds et Malentendants
 Événements
 Documentaire

	Mercredi 17	Jeudi 18	Vendredi 19	Samedi 20	Dimanche 21	Lundi 22	Mardi 23
LUMIÈRE <i>terreaux</i>							
L'Agent secret	10h15, 13h30, 14h30, 17h30, 20h30	10h15, 13h20, 14h30, 17h30, 20h30	10h15, 13h15, 16h15, 17h30, 20h30	10h15, 13h30, 14h40, 17h40, 20h40	10h15, 13h15, 14h30, 17h30, 20h30	10h15, 13h30, 14h30, 17h30, 20h30	10h15, 13h30, 14h30, 17h30, 20h30
Le Chant des forêts	10h15, 12h35, 14h50, 16h45, 18h40, 20h40	10h15, 13h, 14h55, 16h50, 18h45, 20h40	10h15 , 13h, 14h55, 16h50, 18h45, 20h40	10h15, 13h, 14h55, 16h50, 18h45, 20h40	10h15, 12h35, 14h15, 18h45, 20h40	10h15, 12h35, 14h25, 16h20, 18h15, 20h30	10h15, 12h35, 14h45, 16h40 , 18h35, 20h30
Le Quai des brumes	10h20, 18h45	10h20, 19h20	10h20, 19h15	10h20, 18h45	10h20, 19h	10h20, 18h40	10h20, 18h45
Les Enfants vont bien	12h20, 14h30, 16h40, 18h50, 21h	12h20 , 13h, 16h20, 18h30, 20h45	12h20, 14h30, 16h40, 18h50, 21h	12h20, 14h30, 16h40, 18h50, 21h	10h15, 12h20, 14h30, 16h40, 20h55	10h15 , 12h20, 16h35, 18h45	12h20, 14h30, 16h40, 18h50, 21h
La Condition	12h45, 16h35 , 20h40	10h20, 15h10, 17h15, 21h10	15h25, 21h05	12h35, 16h35, 20h40	12h10, 18h50, 20h50	12h15, 14h30, 16h35, 20h55	10h15, 12h35, 16h35, 20h40
Les Échos du passé						20h30	
Victor comme tout le monde					16h45, 17h		
Priscilla, folle du désert				10h30			
LUMIÈRE <i>bellecour</i>							
Rebuilding	13h45, 18h40	13h45, 18h40	13h45, 18h40	13h45, 18h40	13h45, 18h40	13h45, 18h40	13h45, 18h40
L'Amour qu'il nous reste	16h10, 20h45	13h50, 18h25	16h10, 20h45	13h50, 18h25	16h10, 20h45	13h50, 18h25	16h10, 20h45
Vie privée	14h, 16h10, 18h20, 20h30	14h, 16h10, 18h20, 20h30	14h, 16h10, 18h20, 20h30	14h, 16h10 , 18h20, 20h30	14h, 16h10, 18h20, 20h30	14h, 16h10 , 18h20, 20h30	14h, 16h10, 18h20, 20h30
Dossier 137	13h50, 18h25	16h05, 20h40	13h50 , 18h25	16h05, 20h40	13h50, 18h25	16h05, 20h40	13h50, 18h25
Resurrection	15h40, 20h35	15h40, 20h35	15h40, 20h35	15h40, 20h35	15h40, 20h35	15h40, 20h35	15h40, 20h35
LUMIÈRE <i>fourni</i>							
Histoires de la bonne vallée	18h20	13h45		17h45	12h45	18h20	13h45
Love me tender	13h45	16h10	18h10	15h	12h40	13h45	16h10
Bugonia	20h45	21h05	20h30	21h	16h25	20h45	21h20
Animal Totem	13h45	16h15	18h40	19h10	21h05	13h45	19h30
Fuori	13h40	15h55	13h45	16h50	20h55	13h40	16h35
L'Étranger	20h55	20h45	20h45	20h30	18h45	20h55	21h10
Une Bataille après l'autre	20h35	20h20	20h25	20h20	17h20	20h20	20h50
La Voix de Hind Rajab	19h05	14h	18h35	13h05	17h10	19h05	17h40
La Femme la plus riche du monde	18h10	13h50	13h50	18h	20h30	17h45	18h45
Des preuves d'amour	16h20	18h45	16h40	12h45	15h10	16h20	15h40
Dites-lui que je l'aime	17h10	18h20	16h15	16h05	19h	17h10	18h55
Les Aigles de la République			16h05		12h45		
Valse avec Bachir		18h30					
Samuel	15h45						
Paddington 2				14h45	15h15	15h35	14h30
L'Enfant au grelot	16h			14h55	15h15	16h	14h30

LUMIÈRE *terreaux*

🎬 SORTIE NATIONALE

L'AGENT SECRET

de Kleber Mendonça Filho
Brésil | 2025 | 2h40 | VOSTF

avec W. Moura, G. Leone, M. F. Cândido

Prix d'interprétation masculine

& de la Mise en scène – Cannes 2025

Marcelo, fuyant un passé trouble, déménage pour construire une nouvelle vie. C'est sans compter sur les menaces de mort qui planent au-dessus de sa tête.

Me, Lu, Ma 10h15, 13h30, 14h30, 17h30, 20h30

Je 10h15, 13h20, 14h30, 17h30, 20h30

Ve 10h15, 13h15, 16h15, 17h30, 20h30

Sa 10h15, 13h30, 14h40, 17h40, 20h40

Di 10h15, 13h15, 14h30, 17h30, 20h30

🎬 SORTIE NATIONALE

LE CHANT DES FORÊTS

de Vincent Munier

France | 2025 | 1h36 | 

Trois regards, trois générations, une même fascination pour la vie sauvage. Nous découvrirons avec eux cerfs, oiseaux rares, renards et lynx.

Me 10h15, 12h35, 14h50, 16h45, 18h40, 20h40

Je, Sa 10h15, 13h, 14h55, 16h50, 18h45, 20h40

Ve 10h15 *🎶*, 13h, 14h55, 16h50, 18h45, 20h40

Di 10h15, 12h35, 14h15, 18h45, 20h40

Lu 10h15, 12h35, 14h25, 16h20, 18h15, 20h30

Ma 10h15, 12h35, 14h45, 16h40 *🎶*, 18h35, 20h30

🎬 RESSORTIE NATIONALE

EN COPIE RESTAURÉE

LE QUAI DES BRUMES

de Marcel Carné

France | 1938 | 1h31 |

avec J. Gabin, M. Morgan, M. Simon

Venise Classics – Venise 2025

Jean, un déserteur, souhaite quitter la France. Il rencontre Nelly. Par amour, Jean se mêle aux affaires de Nelly et met les pieds dans un engrenage périlleux...

Me 10h20, 18h45 **Séances présentée**

Je 10h20, 19h20

Ve 10h20, 19h15

Sa, Ma 10h20, 18h45

Di 10h20, 19h

Lu 10h20, 18h40

LES ENFANTS VONT BIEN

de Nathan Ambrosioni

France | 2025 | 1h51 | *🎶*

avec C. Cottin, J. Armanet, M. Chokri

Valois de diamant – Angoulême 2025

Suzanne rend visite, avec ses enfants, à sa sœur Jeanne puis disparaît. La sidération laisse place à la colère lorsque Jeanne comprend qu'elle fait le choix de disparaître...

Me, Ve, Sa 12h20, 14h30, 16h40, 18h50, 21h

Je 12h20 *🎶*, 13h, 16h20, 18h30, 20h45

Di 10h15, 12h20, 14h30, 16h40, 20h55

Lu 10h15 *🎶*, 12h20, 16h35, 18h45

Ma 12h20, 14h30, 16h40, 18h50, 21h

LA CONDITION

de Jérôme Bonnell

France | 2025 | 1h43 | *🎶*

avec S. Arlaud, G. Bellugi, L. Chevallotte

Sélection Semaine de la Critique – Cannes 2025

Deux femmes que tout sépare mais qui vivent sous le même toit, défiant les conventions et les non-dits.

Me 12h45, 16h35 *🎶*, 20h40

Je 10h20, 15h10, 17h15, 21h10

Ve 15h25, 21h05

Sa 12h35, 16h35, 20h40

Di 12h10, 18h50, 20h50

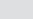
Lu 12h15, 14h30, 16h35, 20h55

Ma 10h15, 12h35, 16h35, 20h40

🎬 LE THÉÂTRE FAIT SON CINÉMA

PRISCILLA, FOLLE DU DÉSERT

de Stephan Elliott

Australie | 1995 | 1h44 | VOSTF | 

avec T. Stamp, H. Weaving, G. Pearce

Sélection Un Certain Regard – Cannes 1994

Meilleurs costumes – Oscars 1995

Meilleurs maquillages & meilleurs costumes – BAFTA 1995

Felicia et Mitzi, deux travestis et Bernadette, une transsexuelle, doivent se produire à l'autre bout du pays. Pour traverser le désert, ils achètent un bus, qu'ils baptisent "Priscilla"

Sa 10h30

Séance présentée Théâtre de la Croix-Rousse

6€ pour tous

🎬 AVANT-PREMIÈRES EXCEPTIONNELLES

VICTOR COMME TOUT LE MONDE

de Pascal Bonitzer

France | 2026 | 1h38

avec F. Luchini, C. Mastroianni, M. Narbonne

Robert Zuchini, un amoureux des mots de Victor Hugo, se rend chaque soir au théâtre. Il n'a plus de contact avec sa fille, Lisbeth jusqu'à la mort de sa femme.

Di 16h45 (*COMPLET*) & 17h

Séances présentées par Fabrice Luchini

Sortie en salle le 11 mars 2026

Remerciements aux Films du Losange

🎬 L'AVANT-PREMIÈRE DU LUNDI

LES ÉCHOS DU PASSÉ

de Mascha Schilinski

Allemagne | 2025 | 2h39 | VOSTF

avec H. Heckt, L. Urzendowsky, L. Geiseler

Prix du Jury – Cannes 2025

Quatre jeunes filles à quatre époques différentes. Les échos du passé résonnent entre ses murs. Malgré les années qui les séparent, leurs vies semblent se répondre.

Lu 20h30

Séance présentée

Sortie en salle le 7 janvier 2026

Remerciements à Diaphana distribution

PROCHAINEMENT AU TERREAUX

🎬 AVANT-PREMIÈRE EXCEPTIONNELLE

FATHER MOTHER SISTER BROTHER

de Jim Jarmusch

États-Unis | 2026 | 1h50 | VOST

avec A. Driver, C. Rampling, T. Waits

Lion d'Or – Venise 2025

Trois histoires qui parlent des relations entre des enfants adultes et leur(s) parent(s) quelque peu distant(s), et aussi des relations entre eux

Dimanche 28 décembre 17h30

Séance présentée

Sortie en salle le 7 janvier 2026

Remerciements aux Films du Losange

LUMIÈRE *bellecour*

🎬 SORTIE NATIONALE

REBUILDING

de Max Walker-Silverman

États-Unis | 2025 | 1h35 | VOSTF

avec J. O'Connor, M. Fahí, K. Reis

Sélection officielle – Deauville 2025

Dusty voit son ranch anéanti par les flammes. Entouré de personnes qui, comme lui, ont tout perdu, des liens inattendus se tissent.

Me, Je, Ve, Sa, Di, Lu, Ma 13h45, 18h40

🎬 SORTIE NATIONALE

EN EXCLUSIVITÉ À LYON

L'AMOUR QU'IL NOUS RESTE

de Hlynur Pálmason

Islande, Danemark | 2025 | 1h49 | VOSTF

avec S. Garðarsdóttir, S. Gudnason, Í. Mekkín

Hlynsdóttir

Sélection officielle – Cannes 2025

La trajectoire intime d'une famille dont les parents se séparent. Un regard sensible sur la beauté discrète du quotidien et le flot des souvenirs qui s'égrenent.

Me, Ve, Di, Ma 16h10, 20h45

Je, Sa, Lu 13h50, 18h25

NOUVEAU À BELLECOUR

VIE PRIVÉE

de Rebecca Zlotowski

France | 2025 | 1h43 | *🎶*

avec J. Foster, D. Auteuil, V. Efira

Sélection officielle – Cannes 2025

Lilian est une psychiatre reconnue. Quand elle apprend la mort de l'une de ses patientes, elle se persuade qu'il s'agit d'un meurtre. Troublée, elle mène son enquête.

Me, Ve, Di, Ma 14h, 16h10, 18h20, 20h30, 20h40

Je 14h, 16h10, 18h20 *🎶*, 20h30

Sa 14h, 16h10 *🎶*, 18h20, 20h30

Lu 14h, 16h10 *🎶*, 18h20, 20h30

DOSSIER 137

de Dominik Moll

France | 2025 | 1h55 | *🎶*

avec L. Drucker, G. Malanda, M. Roehrich

Compétition – Cannes 2025

Le dossier 137 est en apparence une affaire banale pour Stéphanie. Mais un élément inattendu va troubler l'enquêtrice de l'IGPN, la police des polices.

Me, Ma 13h50, 18h25 *🎶*

Je, Sa, Lu 16h05, 20h40

Ve 13h50 *🎶*, 18h25

Di 13h50, 18h25

RESURRECTION

de Bi Gan

Chine | 2025 | 2h40 | VOSTF

avec J. Lee, S. Qui, M. Chao

Prix spécial du Jury – Cannes 2025

Un jeune homme rêveur se réincarne dans cinq époques. Tandis que le XX* siècle défile, une femme suit sa trace...

Me, Je, Ve, Sa, Di, Lu, Ma 15h40, 20h35


LUMIÈRE *fourmi*

🎬 SORTIE NATIONALE

EN EXCLUSIVITÉ À LYON

HISTOIRES DE LA BONNE VALLÉE

de José Luis Guerin

Espagne | 2025 | 2h02 | 

Sélection officielle – San Sébastian 2025

Antonio cultive des fleurs. Au rythme de la musique et des amours naissants, une forme poétique de résistance émerge face aux conflits urbains, sociaux et identitaires du monde.

Me, Lu 18h20 | **Je, Ma** 13h45 | **Sa** 17h45 | **Di** 12h45

NOUVEAU À FOURMI

LOVE ME TENDER

de Anna Cazenave Cambet

France | 2025 | 2h13 | *🎶*

avec V. Kriepps, A. Reinartz, M. Chokri

Sélection officielle – Cannes 2025

Clémence annonce à son ex-mari qu'elle aime les femmes. Sa vie bascule lorsqu'il lui retire la garde de son fils. Clémence lutte pour rester mère, femme et libre. *Librement adapté de l'ouvrage de Constance Debré*

Me 13h45 *🎶* | **Je, Ma** 16h10 | **Ve** 18h10

Sa 15h | **Di** 12h40 | **Lu** 13h45

NOUVEAU À FOURMI

BUGONIA

de Yórgos Lánthimos

Grande-Bretagne, Corée du Sud | 2025 | 1h59 | VOSTF

avec E. Stone, J. Plemons, A. Silverstone

Compétition – Venise 2025

Deux hommes obsédés par la conspiration kidnappent une grande PDG, convaincus qu'elle est un extraterrestre qui a l'intention de détruire la Terre.


Me, Lu 20h45 | **Je** 21h05 | **Ve** 20h30 | **Sa** 21h

Di 16h25 | **Ma** 21h20

NOUVEAU À FOURMI

ANIMAL TOTEM

de Benoît Delépine

France | 2025 | 1h29 | 

avec S. Guesmi, O. Rabourdin, S. Rigot

De l'aéroport de Beauvais à La Défense, Darius traverse à pied campagnes et banlieues pour mener à bien, et sans empreinte carbone, une mystérieuse mission.

Me, Lu 13h45 | **Je** 16h15 *🎶* | **Ve** 18h40

Sa 19h10 | **Di** 21h05 | **Ma** 19h30

NOUVEAU À FOURMI

FUORI

de Mario Martone

Italie | 2025 | 1h57 | VOSTF

avec V. Golino, M. De Angelis, Elodie

Compétition – Cannes 2025


Goliarda Sapienza voit son manuscrit rejeté par les maisons d'édition. Désespérée, elle commet un vol. Incarcérée, elle rencontre une femme qui lui redonnera le désir de vivre et d'écire.

Me 13h40 | **Ve** 13h45 | **Je** 15h55 | **Sa** 16h50

Di 20h55 | **Ma** 16h35 **Lu** 13h40

L'ÉTRANGER

de François Ozon

France | 2025 | 2h | 

avec B. Voisin, R. Marder, P. Lottin

Compétition – Venise 2025

Meursault enterre sa mère sans manifester la moindre émotion. Puis il reprend sa vie de tous les jours. Mais son voisin, Raymond, vient perturber son quotidien...

Me, Lu 20h55 | **Je, Ve** 20h45 | **Sa** 20h30 | **Di** 18h45

Ma 21h10

UNE BATAILLE APRÈS L'AUTRE

de Paul Thomas Anderson

États-Unis | 2025 | 2h42 | VOSTF

avec L. DiCaprio, T. Taylor, S. Penn

9 Nominations – Golden Globes 2026

Bob vit en marge de la société, avec sa fille Willa. Quand son ennemi refait surface et que Willa disparaît, Bob remue ciel et terre pour la retrouver.

Me 20h35 | **Je, Sa, Lu** 20h20 | **Ve** 20h25 | **Di** 17h20

Ma 20h50

LUMIÈRE terreaux

40 rue Pdt Edouard Herriot,
Lyon 1^{er}

04 78 98 74 52

Tous les jours de 10h à 21h30

Métro A – Hôtel de Ville
ou Cordeliers

Bus 1 – St Nizier ou Terreaux
31, 40 – Albon ou Pêcherie
C3, C13, C14 – Cordeliers
19, C18 – Hôtel de Ville

Vélo'v – Terreaux/Beaux Arts,
Meissonier, Pêcherie



LUMIÈRE bellecour

12 rue de la Barre,
Lyon 2^e

04 78 84 67 14

Tous les jours de 13h30 à 21h30

Métro A ou D – Bellecour

Bus C5, C9, C12, C20, 27, 40
– Bellecour Le Viste

Vélo'v – République



LUMIÈRE fourmi

68 rue Pierre Corneille,
Lyon 3^e

04 78 05 38 40

Tous les jours de 13h30 à 21h30

Tram T1 – Saxe Préfecture

Métro A – Cordeliers,
B – Place Guichard

Bus C3, C4, C9, C13, C14, 27
– Saxe/Lafayette

Vélo'v – Lafayette/Corneille

Système Fidelio

Séances en Audio-Description

Infos pratiques

Billetterie

• 9,80 € plein

Tarifs réduits :

sur présentation d'un justificatif
de moins de 3 mois

- 7,80 € étudiants, chômeurs,
+ 65 ans, - 18 ans, famille nombreuse,
personnes handicapées, services
civiques, adhérents à la Carte Culture,
accompagnateur enfant de - de 14 ans
- 6,70 € abonnés Institut Lumière
- 6 € séances avant 12h
- 5 € pour les -14 ans, programmes de
moins d'1h et étudiants en cinéma
- 4 € bénéficiaires des minimas
sociaux (RSA, ASS, RSJ, AAH)

**Nos cinémas pratiquent le ticket
suspendu ! Offrez un ticket à 4€
à tout spectateur bénéficiaire
des minimas sociaux qui pourra
venir sur la séance de son choix.**

Nous acceptons le Pass'Région (+1 €),
les Chèques Cinéma Universel,
les chèques Grac (+ supplément),
les Ciné chèques, les chèques culture
et les chèques vacances ANCV.

Informations

billetterie.terreaux@cinemas-lumiere.com

billetterie.bellecour@cinemas-lumiere.com

billetterie.fourmi@cinemas-lumiere.com

Scolaire exclusivement : mediation@cinemas-lumiere.com

La billetterie ouvre 15 min avant la première séance. L'accès en salle n'est plus possible 10 min après le début de chaque séance. Les billets achetés en ligne sont valables jusqu'au début de la séance uniquement.

Abonnements

OFFRE FÊTES DE FIN D'ANNÉE : Jusqu'au 31 décembre 2025
1 abonnement acheté = 1 place offerte

- 3 € achat de la carte rechargeable, non nominative
- 33€ abonnement 6 tickets, valable 6 mois à partir de la première utilisation
- 64€ abonnement 11 tickets, valable 1 an à partir de la première utilisation

Abonnements accessibles pour les spectatrices et spectateurs de 18 ans
via l'appli Pass Culture .

Achetez vos places en ligne et ne faites plus la queue en caisse !

Billetterie et informations sur
www.cinemas-lumiere.com

*Les Cinémas Lumière bénéficient
du soutien précieux de*



📍 @CinemasLumiere
📍 Cinémas Lumière Lyon
📍 @cinemas_lumiere_lyon



Découvrez les horaires
et réservez en ligne
en scannant ce QR code