



Des salles Institut Lumière

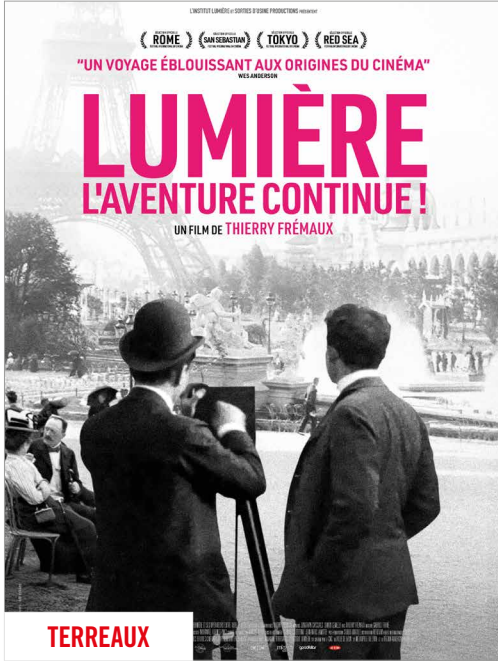
Pour le Printemps du Cinéma  
du dimanche 23 au mardi 25 mars  
5€ la séance pour tous !

# TERREAUX BELLECOUR FOURMI

3 cinémas d'art et essai  
dans le centre de Lyon

Mercredi  
**19**  
mars

Mardi  
**25**  
mars  
2025



TERREAUX



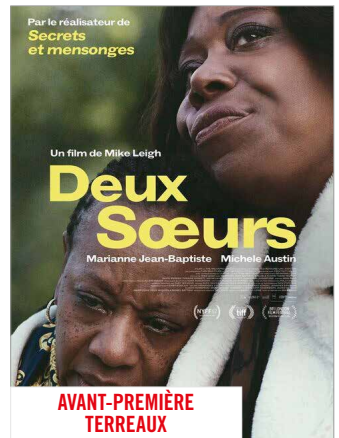
BELLECOUR



TERREAUX



TERREAUX, BELLECOUR,  
FOURMI



AVANT-PREMIÈRE  
TERREAUX

19 mar.  
25 mar.

# les horaires

Programmation et newsletter  
sur [www.cinemas-lumiere.com](http://www.cinemas-lumiere.com)

Sortie nationale Jeune public Audiodescription Film classique  
ST-SME Sous titrage - Sourds et Malentendants Événements Documentaire

	Mercredi 19	Jeudi 20	Vendredi 21	Samedi 22	Dimanche 23	Lundi 24	Mardi 25
<b>LUMIÈRE <i>terreaux</i></b>							
 <b>Lumière, l'aventure continue</b>	10h20, 14h35, 16h40, 18h45, 20h45	10h20, 12h30, 16h25, 20h45	18h45 	10h20, 14h35, 16h40, 18h45, 20h45	14h35, 16h40, 18h45, 20h45	10h20, 14h35, 16h40, 18h45, 20h45	10h20, 14h20, 16h25, 18h45, 20h45
 <b>La Cache</b>	10h20, 12h55, 14h45, 18h40, 20h30	10h20, 12h55, 14h45, 16h35, 20h30		12h55, 14h45, 18h40, 20h30	10h20, 12h55, 14h45, 16h35, 18h40, 20h30	10h20, 12h55, 14h45, 16h40, 18h35	10h20, 12h55, 14h45, 16h35, 20h30
<b>Mickey 17</b>	10h15, 12h45, 15h25, 18h05, 20h50	10h15, 12h45, 15h25, 18h05, 20h50		10h15, 12h45, 15h25, 18h05, 20h50	10h15, 12h45, 15h25, 18h05, 20h50	10h15, 12h45, 15h25, 18h05, 20h50	10h15, 12h45, 15h25, 18h05, 20h50
<b>Parthenope</b>	10h15, 16h05, 20h35	10h15, 13h05, 18h		16h, 20h40	10h15, 13h05, 18h	10h15, 16h, 20h40	10h15, 13h05, 18h
 <b>L'Attachement</b>	12h30, 16h35	15h50  , 18h25	12h30, 16h35	15h50  , 18h25	12h30, 16h35	18h30	15h50  , 18h25
<b>À Bicyclette !</b>	14h	14h35	14h	12h45	14h	14h	12h30
<b>The Last Showgirl</b>	18h45	20h45	18h45	20h45	18h45	19h	20h45
 <b>Génération Animés Japonais</b>				10h30 			
 <b>Deux sœurs</b>						20h30 	
<b>LUMIÈRE <i>bellecour</i></b>							
 <b>Magma</b>	13h45, 19h15, 21h	13h45, 17h20  , 21h	18h45, 20h30	13h45  , 17h25, 21h	13h45, 19h15, 21h	13h45, 17h25  , 21h	13h45, 19h15, 21h
 <b>Vermiglio la mariée des montagnes</b>	16h10, 20h35	16h10, 20h45	16h10, 20h35	16h10, 20h35	16h10, 20h35	16h10, 20h35	16h10, 20h30
<b>A Real pain</b>	14h, 17h25	15h30	16h	13h50, 19h10	14h, 17h25	13h50, 19h10	14h, 17h25
<b>Black Dog</b>	14h, 20h40	14h, 20h35	14h, 20h40	14h, 20h30	14h, 20h40	14h, 20h30	14h, 18h15
 <b>Black Box Diaries</b>	18h30	18h30	18h30	18h30	18h30	18h30	18h30
 <b>Reine mère</b>	15h30 	19h05	14h 	15h30	15h30	15h30	15h30
<b>Berlin, été 42</b>	15h50	13h45	14h	18h	15h50	18h	21h15
<b>La Convocation</b>	18h15	16h10	16h25	15h40	18h15	15h40	15h50
 <b>Talents d'aujourd'hui</b>		18h45 					
 <b>From Ground Zero</b>							18h45 
<b>LUMIÈRE <i>fourni</i></b>							
<b>Vers un pays inconnu</b>	16h30	15h50	16h35	18h30	16h10	16h35	15h50
 <b>Anora</b>	20h30	20h35	20h30	20h30	16h25	20h30	13h45, 20h35
<b>The Brutalist</b>	14h	19h	14h	14h45	18h20	14h	19h05
 <b>L'Énigme Velázquez</b>	18h35	14h	18h40	18h40	18h40	18h40	14h
 <b>L'Histoire de Souleymane</b>	20h55	18h40	18h40 	16h30, 18h40	19h05	18h40 	14h
<b>Je suis toujours là</b>	13h40	16h05	14h, 20h45	16h05	15h35	14h, 18h	18h
<b>Un parfait inconnu</b>	18h	16h15	18h	20h40	21h	20h40	16h25
<b>Emilia Pérez</b>	20h45	13h45	20h35	20h35	18h10	20h35	20h40
<b>Conclave</b>	18h35		14h	13h45	13h15, 20h40	14h	18h15
<b>Blue Sun Palace</b>	16h15	13h45	16h20	13h	12h50	16h20	15h55
 <b>Stalker</b>		18h30 					
 <b>Les Petits contes de la nuit</b>					14h50 		
 <b>Le Criquet</b>	15h30			12h45, 15h25	15h10		
 <b>Hola Frida</b>	13h45			13h	13h		



## LUMIÈRE terreaux

40 rue Pdt Edouard Herriot,  
Lyon 1<sup>er</sup>

04 78 98 74 52

Tous les jours de 10h à 21h30

Métro A - Hôtel de Ville  
ou Cordeliers

Bus 1 - St Nizier ou Terreaux  
31, 40 - Albon ou Pêcherie  
C3, C13, C14 - Cordeliers  
19, C18 - Hôtel de Ville

Vélo'v - Terreaux/Beaux Arts,  
Meissonnier, Pêcherie



## LUMIÈRE bellecour

12 rue de la Barre,  
Lyon 2<sup>e</sup>

04 78 84 67 14

Tous les jours de 13h30 à 21h30

Métro A ou D - Bellecour

Bus C5, C9, C12, C20, 27, 40  
- Bellecour Le Viste

Vélo'v - République

## LUMIÈRE fourmi

68 rue Pierre Corneille,  
Lyon 3<sup>e</sup>

04 78 05 38 40

Tous les jours de 13h30 à 21h30

Tram T1 - Saxe Préfecture

Métro A - Cordeliers,  
B - Place Guichard

Bus C3, C4, C9, C13, C14, 27  
- Saxe/Lafayette

Vélo'v - Lafayette/Corneille

Système Fidelio

Séances en Audio-Description

# Infos pratiques

## Billetterie

• 9,80 € plein

### Tarifs réduits :

sur présentation d'un justificatif  
de moins de 3 mois

- 7,80 € étudiants, chômeurs,  
+ 65 ans, -18 ans, famille nombreuse,  
personnes handicapées, services  
civiques, adhérents à la Carte Culture,  
accompagnateur enfant de - de 14 ans
- 6,70 € abonnés Institut Lumière
- 6 € séances avant 12h
- 5 € pour les -14 ans, programmes de  
moins de 1h et étudiants en cinéma
- 4 € bénéficiaires des minimas  
sociaux (RSA, ASS, RSJ, AAH)

**Nos cinémas pratiquent le ticket  
suspendu ! Offrez un ticket à 4€  
à tout spectateur bénéficiaire  
des minimas sociaux qui pourra  
venir sur la séance de son choix.**

Nous acceptons le Pass Région (+1 €),  
les Chèques Cinéma Universel,  
les chèques Grac (+ supplément),  
les Ciné chèques, les chèques culture  
et les chèques vacances ANCV.



## Informations

[billetterie.terreaux@cinemas-lumiere.com](mailto:billetterie.terreaux@cinemas-lumiere.com)

[billetterie.bellecour@cinemas-lumiere.com](mailto:billetterie.bellecour@cinemas-lumiere.com)

[billetterie.fourmi@cinemas-lumiere.com](mailto:billetterie.fourmi@cinemas-lumiere.com)

**Scolaire exclusivement :** [mediation@cinemas-lumiere.com](mailto:mediation@cinemas-lumiere.com)

La billetterie ouvre 15 min avant la première séance. L'accès en salle n'est plus possible 10 min après le début de chaque séance. Les billets achetés en ligne sont valables jusqu'au début de la séance uniquement.

## Abonnements

- 3 € achat de la carte rechargeable, non nominative
  - 33€ abonnement 5 tickets, valable 6 mois à partir de la première utilisation
  - 64 € abonnement 10 tickets, valable 1 an à partir de la première utilisation
- Abonnements accessibles pour les spectatrices et spectateurs de 18 ans via l'appli Pass Culture .

**Achetez vos places en ligne et ne faites plus la queue en caisse !**

**Billetterie et informations sur  
[www.cinemas-lumiere.com](http://www.cinemas-lumiere.com)**

*Les Cinémas Lumière bénéficient  
du soutien précieux de*



@CinemasLumiere  
 Cinémas Lumière Lyon  
 @cinemas\_lumiere\_lyon



Découvrez les horaires  
et réservez en ligne  
en scannant ce QR code